

HIVISI 海威科技

智能显示产品手册

HIVISI

海威科技（集团）公司

产业基地：桂林国家高新区信息产业园海威科技园

电话：0773-5801111



HV-2026-02

关于海威科技

COMPANY PROFILE

32年
1994-2026

国家级专精特新“小巨人”企业

海威科技是北投集团国资参股企业，始创于1994年，前身为桂林电子科技大学光电研究所，深厚的科研基因奠定了企业技术创新的坚实根基。公司产业基地位于桂林国家高新区信息产业园，占地面积100亩，是一家集研发、检测、生产、销售、安装及运维为一体的数创型科技企业。

作为首批国家级专精特新“小巨人”企业，海威科技设有156项检测项目的国家级CNAS认可实验室、桂林华为人工智能创新中心、光电技术研发中心、健康光环境设计院、公共及景观照明节能技术国家地方联合工程实验室和多条智能制造生产线，目前已拥有百余项覆盖智能硬件、数据平台与算法模型的专利及软件著作权。

凭借成熟的数创解决方案和硬核交付能力，海威科技已成功服务于北京世界园艺博览会、央视春晚、深圳大运会、广州亚运会、上海世博会、北京奥运会、世界乒乓球锦标赛预选赛、亚洲博鳌论坛等一系列国际、国内大型活动，目前已与中车集团、中建八局、中铁集团、中土集团、商务部等建立了长期合作关系，销售网络和服务体系覆盖全国各省市自治区，产品远销美国、英国、东南亚、非洲等50多个国家及地区。

在国家政策的引导下，海威科技积极融入城市更新行动，深化节能降碳的发展。公司的智能显示、智能照明、智能计算、智能制造等业务领域，均体现了新质生产力的培养和高质量发展的追求。海威科技秉持“数字节能、数字降费”的核心技术理念及“五维一体”全生命周期节能生态服务，为客户带来“三次节能、四次降费”的高附加值，为城市照明EMC及高速公路隧道节能管理提供创新样本，持续助力行业智能化升级与高质量发展！

10000^万
注册资本
Registered Capital

67000^{m²}
研发制造基地
R&D and manufacturing base

2200^{m²}
国家级CNAS实验室
National CNAS Laboratory

100^{项+}
自主研发专利
Independently developed patents



国家级CNAS实验室

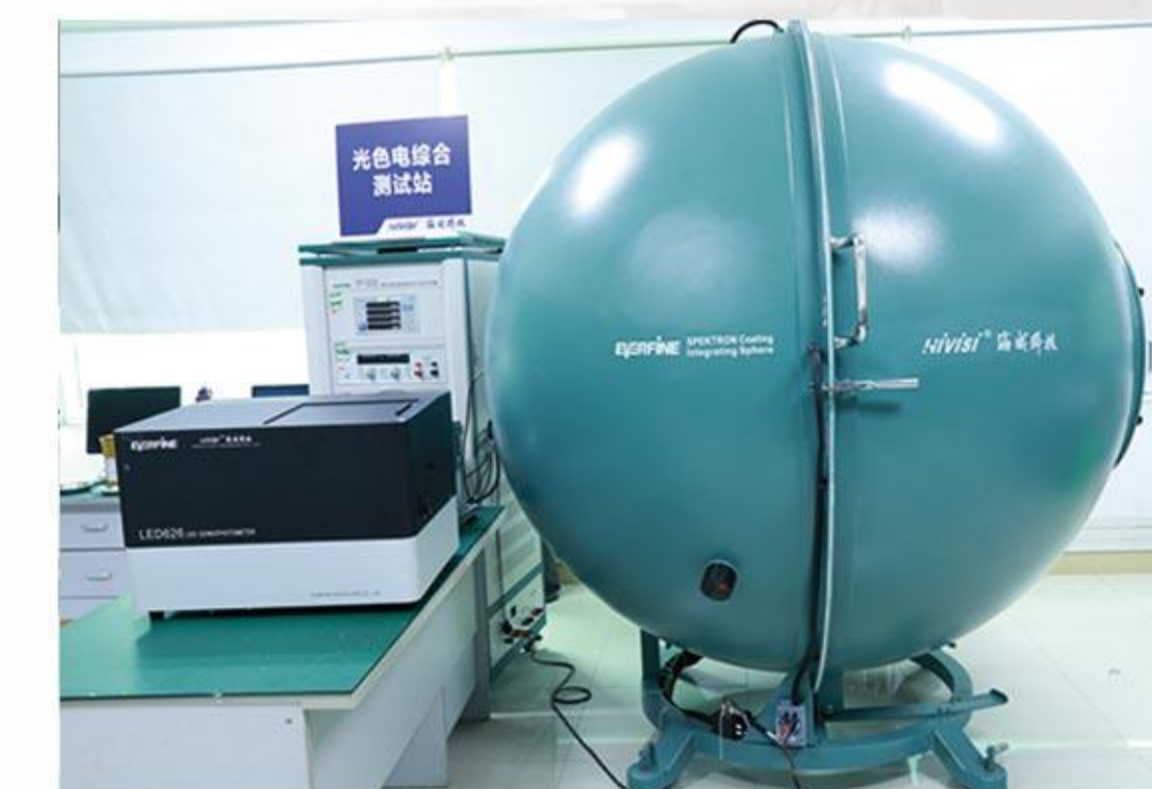
National level CNAS laboratory

CNAS **4**大检测 **156**项检测项

海威科技国家级CNAS实验室占地面积达2200平方米，涵盖光学、电气、环境可靠性和电磁兼容（EMC）等测试项目，测试设备百余台。该实验室已具备国家及国际认可的质量管理水平和技术检测能力，涉及家用电器、轨道交通、医疗、信息技术、工业、光电等检测领域，可满足近百个国际、国家以及行业标准的测试要求，为公司内外部客户提供专业、高效的技术创新及检测服务。



实验室相关设备



光电综合测试系统



EMC电磁兼容系统



防水等级实验系统



盐雾实验箱



恒温恒湿实验箱



分布光度计



堆叠对数周期宽带天线

制造生产线

Manufacturing line

公司产业基地规模宏大，配备多条自动化智能生产线及标准化智能车间，构建起稳固可靠的产能供给体系、严苛的质量管控体系与高效的生产运营体系。为持续精进生产效率与产品品质，公司积极引入美国、日本等国的尖端生产制造设备，将智能化、自动化、高效化理念深度融入基地建设全过程，为企业高质量发展筑牢根基。

其中，公司斥巨资引进4台美国环球插件机，依托全自动化插件工艺，从生产源头彻底规避人工操作带来的误差风险，实现插件工序高速运转、高效产出、高稳运行的三重目标。在国内同行业友商中，同时配备4台该型号插件机的企业寥寥无几，这一核心配置也成为公司构筑差异化竞争优势的重要支撑。



全自动固晶流水线



环球自动插件机



松下高速贴片机



自动编带机



德森锡膏印刷机



劲拓12温区回流炉



三星泛用贴片机

荣誉资质及认证

Awards and Accreditations

- 中国市政工程最高质量水平评价
- 国家绿色技术推广目录
- 健康光环境技能大师工作室
- 国家知识产权示范企业
- 广西高新技术企业百强
- 广西智能工厂示范企业
- 数字经济引领示范企业
- 广西绿色建材下乡推广企业
- 环境标志产品政府采购品目清单
- 入选广西“人工智能+制造”和制造业数字化转型产业生态供给资源池
- 企业信用评价AAA级
- 全国质量检验稳定合格产品
- 第九届金手指奖室外照明工程案例一等奖
- 广西名牌产品
- 广西科学技术进步奖
- 守合同重信用公示企业
- 数字终端生产企业
- 节能产品政府采购品目清单
- 工业产品推荐采购名录



- ISO9001质量管理体系
- ISO24001环境管理体系
- ISO45001职业健康安全管理体系
- ISO27001信息安全管理
- 7S管理标准

产品通过中国环境标志产品认证/中国节能产品认证/绿色建材产品认证/湾区认证/CCC、CE、CQC、FCC、ROHS、SAA等多项认证

首批国家级专精特新小巨人企业 LED显示屏标准工作中首批成员单位



INDOOR LED SMALL PITCH DISPLAY

户内小间距系列



S600系列



S640系列



S600H2会议一体机

户内小间距S600系列显示屏



应用范围

大型体育场馆，车站候车室，电视节目直播现场，展览场馆，演艺中心，娱乐场所，政企形象展示，户内大型文艺晚会和演唱会现场等应用领域。

产品特点



发热量低、散热好、超级静音



超宽视角，水平垂直视角≥140°



“防蓝光” 健康护眼



多维调节，无缝拼接显示



超高对比度，可达10000: 1



低亮高灰，画质细腻

产品参数

参数/型号	P1.2	P1.5	P1.8	P2.5
型号	P1.2	P1.5	P1.8	P2.5
像素点间距 (mm)	1.25	1.5625	1.875	2.5
LED规格	SMD1010	SMD1010	SMD1515	SMD2020
模组尺寸 (mm×mm)	150*168.75	150*337.5	150*337.5	150*337.5
模组分辨率 (像素)	120*135	96*108	80*90	60*135
箱体尺寸 (mm×mm)	600*337.5	600*337.5	600*337.5	600*337.5
箱体分辨率 (像素)	480*270	384*216	320*180	240*135
白平衡亮度 (cd/m2)	≥500	≥600	≥600	≥600
亮度调节方式	自动/手动/程序			
视角 (度)	水平160°垂直160°			
灰度等级 (Bit)	12/14/16			
刷新频率 (Hz)	1920/2880/3840			
换帧频率 (Hz)	50/60/120			
对比度	5000: 1			
色温 (K)	2000 ~ 10000			
亮度/色度均匀性	97%/±0.003			
亮度色度校正/消隐	均支持			

户内小间距S640系列显示屏



应用范围

大型体育场馆，车站候车室，电视节目直播现场，展览场馆，演艺中心，娱乐场所，政企形象展示，户内大型文艺晚会和演唱会现场等应用领域。

产品特点



发热量低、散热好、超级静音



超宽视角，水平垂直视角≥140°



“防蓝光” 健康护眼



多维调节，无缝拼接显示



超高对比度，可达10000: 1



低亮高灰，画质细腻

产品参数

参数/型号	P1.2	P1.5	P1.8	P2.0	P2.5
型号	P1.2	P1.5	P1.8	P2.0	P2.5
像素点间距 (mm)	1.25	1.538	1.86	2.0	2.5
LED规格	SMD1010	SMD1010	SMD1515	SMD1515	SMD2020
模组尺寸 (mm×mm)	320*160	320*160	320*160	320*160	320*160
模组分辨率 (像素)	256*128	208*104	172*86	160*80	128*64
箱体尺寸 (mm×mm)	640*480	640*480	640*480	640*480	640*480
箱体分辨率 (像素)	512*384	416*312	344*258	320*240	256*192
白平衡亮度 (cd/m2)	≥500	≥600	≥600	≥600	≥600
亮度调节方式	自动/手动/程序				
视角 (度)	水平160°垂直160°				
灰度等级 (Bit)	12/14/16				
刷新频率 (Hz)	1920/2880/3840				
换帧频率 (Hz)	50/60/120				
对比度	5000: 1				
色温 (K)	2000 ~ 10000				
亮度/色度均匀性	97%/±0.003				
亮度色度校正/消隐	均支持				

让会议 更智慧

S600H2 移动式会议一体机

S600H2是一款集控制和发送功能为一体的会议系统，专为 LED会议屏应用开发，具备强大的交互和播放能力，运行速度快。基于 Android深度定制的会议桌面系统，支持任意添加APP 应用及APK软件，能够解决传统会议室中显示设备屏幕小，亮度低、画质欠佳等影响使用与观看的问题。



MAKE THE MEETING SMARTER

产品特点



4K高清巨幕，宛如身临其境



远程会议高效沟通



内置一键投屏功能，无线束缚，大有所为



定制安卓系统，化繁为简—机集成



用户级操作体验，上手即用



简易安装，省心更省时

产品参数

参数/型号	HVBI108	HVBI135	HVBI162	HVBI216
尺寸	108"	135"	162"	216"
像素间距 (mm)	1.25	1.5625	1.875	2.5
适用场景 (m²)	30-60	60- 100	80- 150	100-200
显示尺寸 (mm)	2400x1350	3000x1687	3600x2025	4800x2700
分辨率	1920×1080	1920×1080	1920×1080	1920×1080
灰度等级 (cd)	14 -16 Bit (软件 开 启 2 Bit)			
亮度 (K)	0- 1000cd/m²可调			
色温	2300-9300K 可调			
均匀性	亮度≥98% /色度 0.003Cx,Cy 之内			
视角 (°)	水平/垂直≥175°			
对比度	≥40000:1 (可选喷墨、镀膜、GOB表面处理方式)			
刷新频率 (Hz)	3840Hz			
输入电压 (VAC)	110—220VAC			
平均功耗	550W	700	1000	1800
本机解码	*.jpg 、 *.bmp 、 *.png *.avi 、 *.mpg 、 *.vob 、 *.mov 、 *.mkv 、 *.rmvb、 *.mp4 、 *.ts、 *.flv.			
输入接口	HDMI1.3×3、USB2.0×2、USB3.0×2、WIFI/STA×1、100M ETHERNET×1、OPS×1			
输出接口	3.5mm AUDDIO 接口 内置×1 外置×1 、WIFI/AP×1			
可选配件	摄像头拾音器、无线传屏器、全向遥控器、移动支架			
安装/维护	壁挂、嵌入、落地/前维护			

案例展示
Case display

公安局可视化指挥调度平台



案例展示
Case display



数字广西协同调度指挥中心



人防指挥所

案例展示
Case display



梦幻漓江

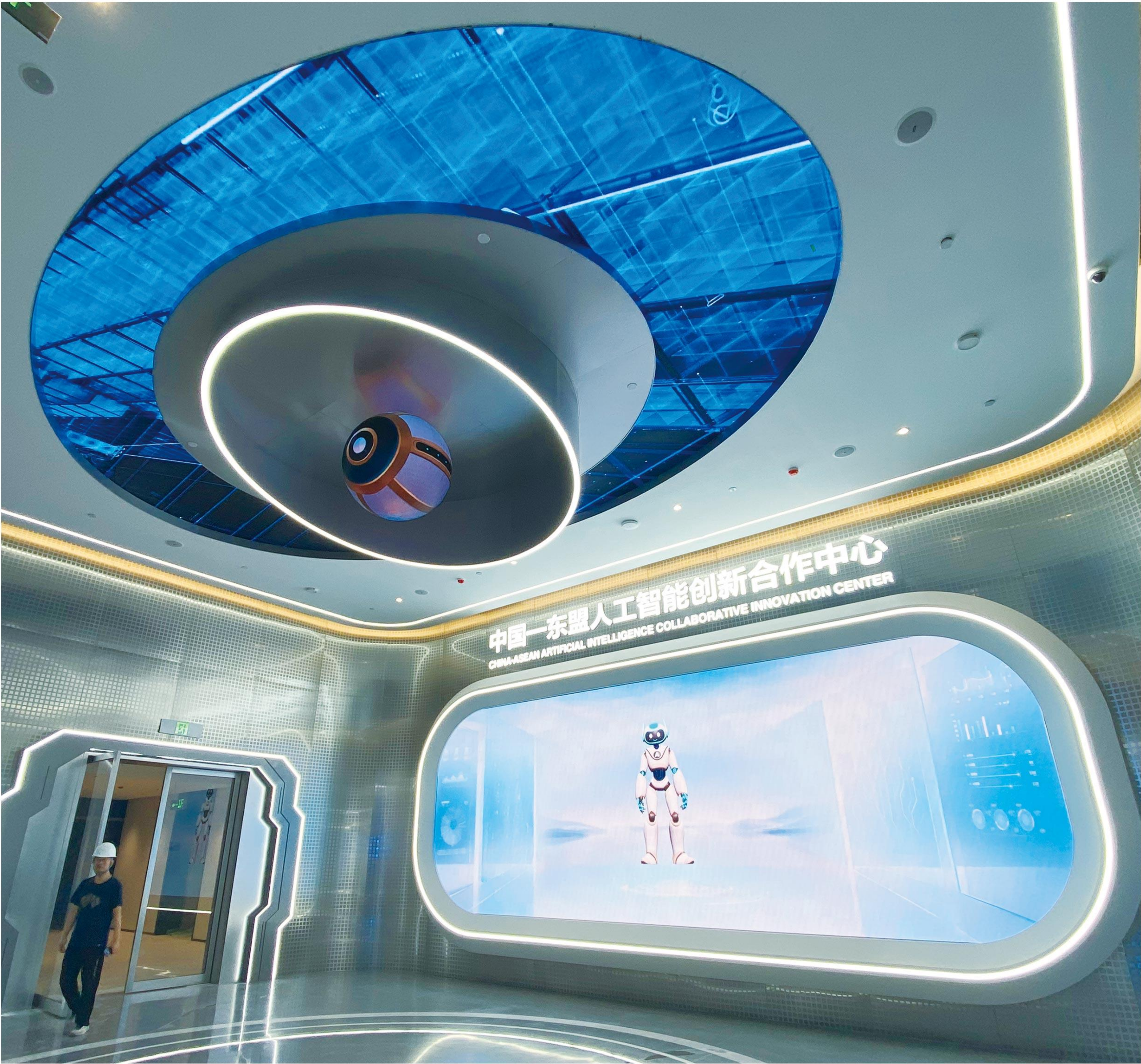


新疆赛区拳击联赛



大型晚会显示屏

案例展示
Case display



南A中心展示中心

案例展示
Case display





LED REGULAR DISPLAY

常规显示系列



高清户外显示系列

高清户外显示系列

应用范围

大型体育场馆，加油站，建筑物外部，展览场馆，演艺中心，娱乐场所，政企形象展示，户外大型文艺晚会和演唱会现场等应用领域。

产品特点



LED 高密全彩屏专用驱动芯片



超宽视角，水平垂直视角≥140°



高刷新、高灰阶、超宽带载



多维调节，无缝拼接显示



超高对比度，可达10000: 1

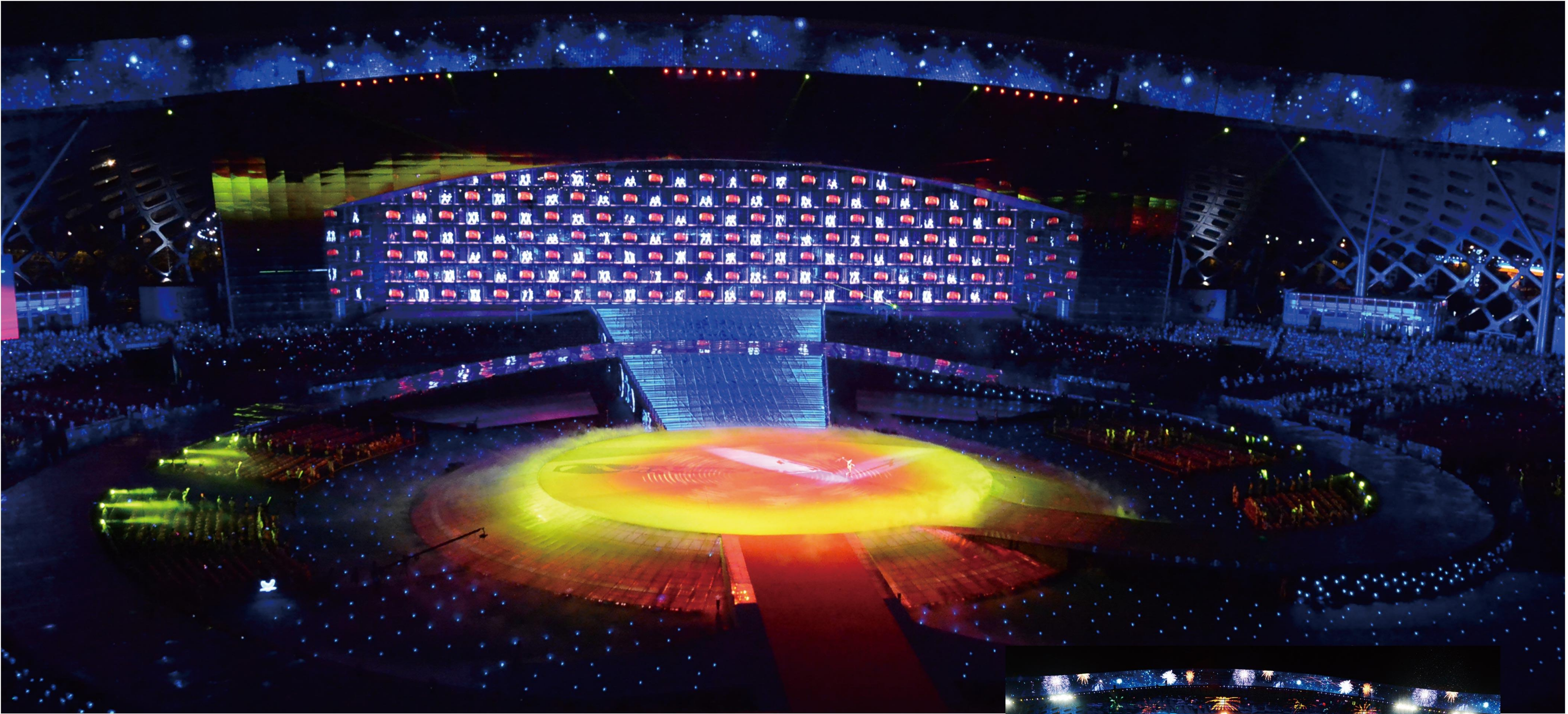


低亮高灰，画质细腻

产品参数

参数/型号	P2.5	P3	P4	P5	P6	P8	P10
像素点间距 (mm)	2.5	3	4	5	6	8	10
LED规格	SMD1515	SMD1515	SMD2020	SMD2020	SMD2727	SMD2727	SMD3535
模组尺寸 (mm×mm)	320*160	192*192	256*256	250*250	192*192	320*160	320*160
模组分辨率 (像素)	128*64	96*96	64*64	50*50	32*32	40*20	32*16
箱体尺寸 (mm×mm)	640*480	960*960	1024*768	500*500	960*960	1280*960	1280*960
箱体分辨率 (像素)	256*480	288*288	256*192	100*100	160*160	192*144	120*96
白平衡亮度 (cd/m2)	≥3500	≥4500	≥5000	≥5000	≥5000	≥5000	≥8000
亮度调节方式	自动/手动/程序						
视角 (度)	水平160°垂直160°						
灰度等级 (Bit)	12/14/16						
刷新频率 (Hz)	1920/2880/3840						
换帧频率 (Hz)	50/60/120						
对比度	5000: 1						
色温 (K)	2000 ~ 10000						
亮度/色度均匀性	97%/±0.003						
亮度/色度校正	均支持						
扫描方式	动态扫描						

案例展示
Case display



深圳大运会室内全彩屏



案例展示

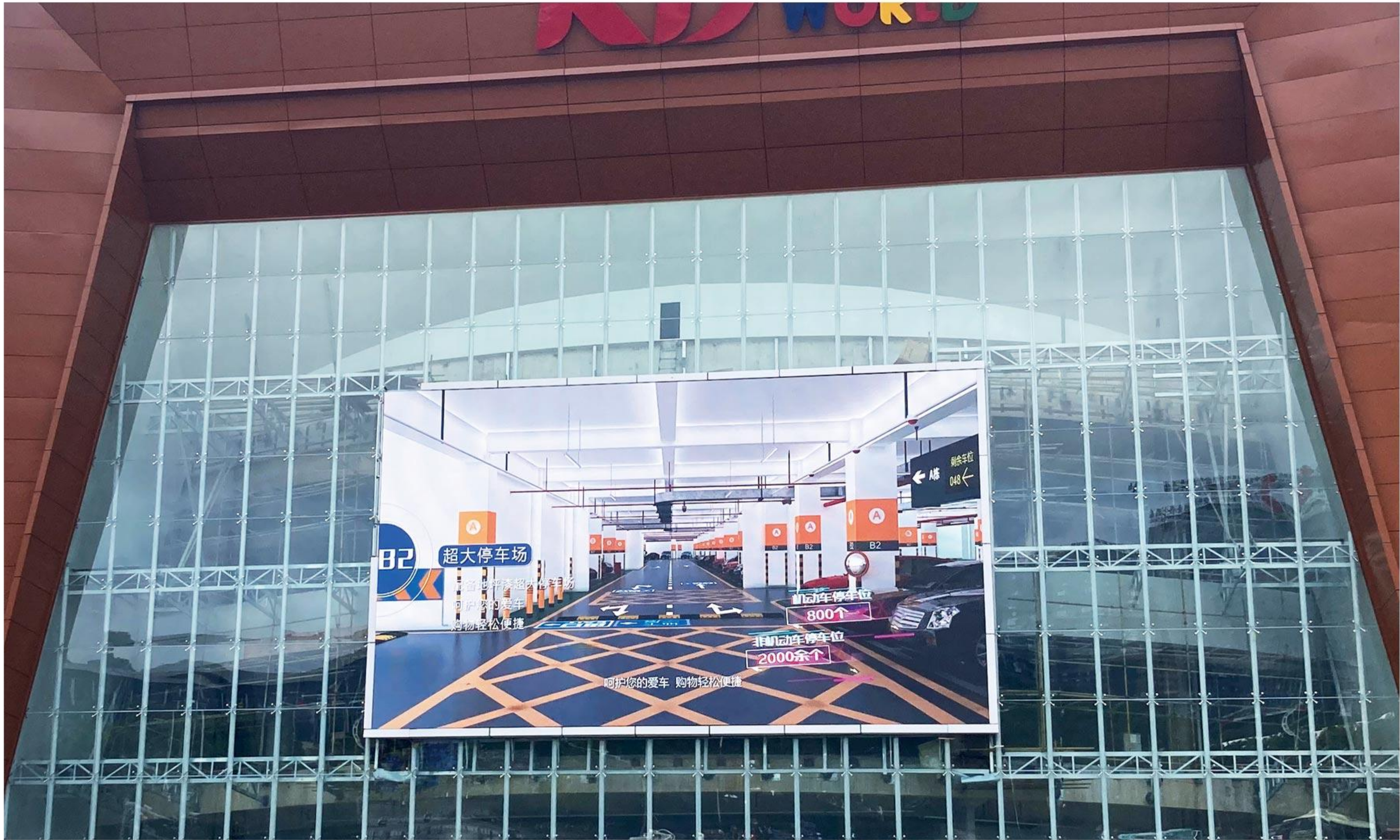
Case display



广州亚运会

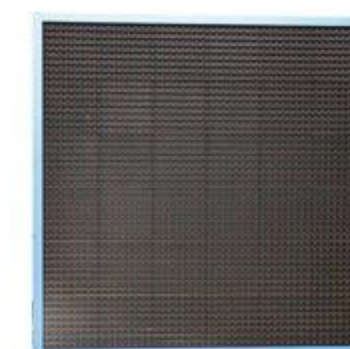


案例展示
Case display



LED TRAFFIC DISPLAY

交通诱导系列



信息情报板



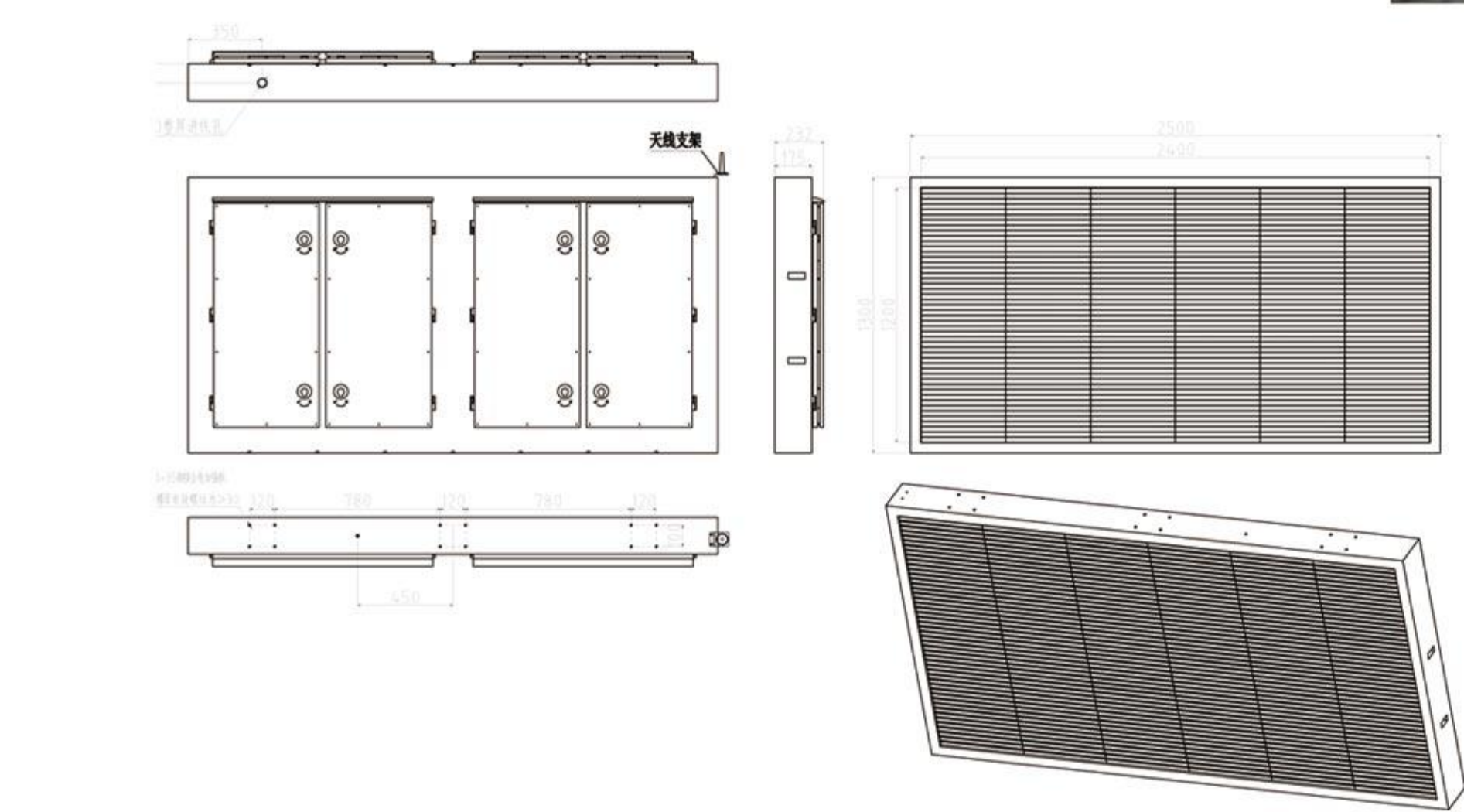
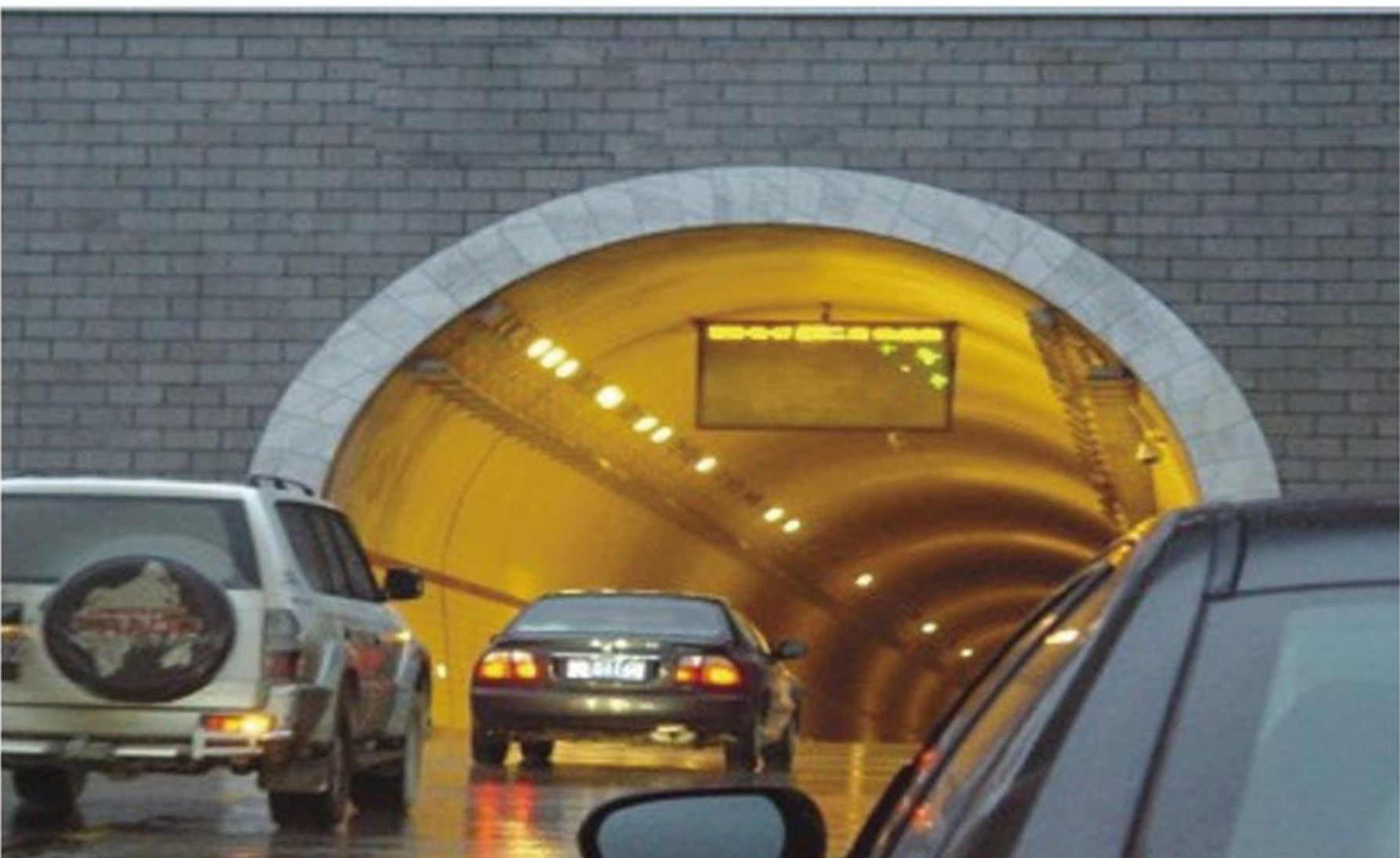
可变标志



收费指示标志

隧道内可变情报板

隧洞内可变信息标志是高速公路监控系统的重要信息发布设备，它能根据交通、天气及指挥调度部门的指令及时显示各种通告和信息，从而有效地对交通流进行诱导，提高路网的交通运输能力，为驾驶人员安全快速行车提供优质服务。

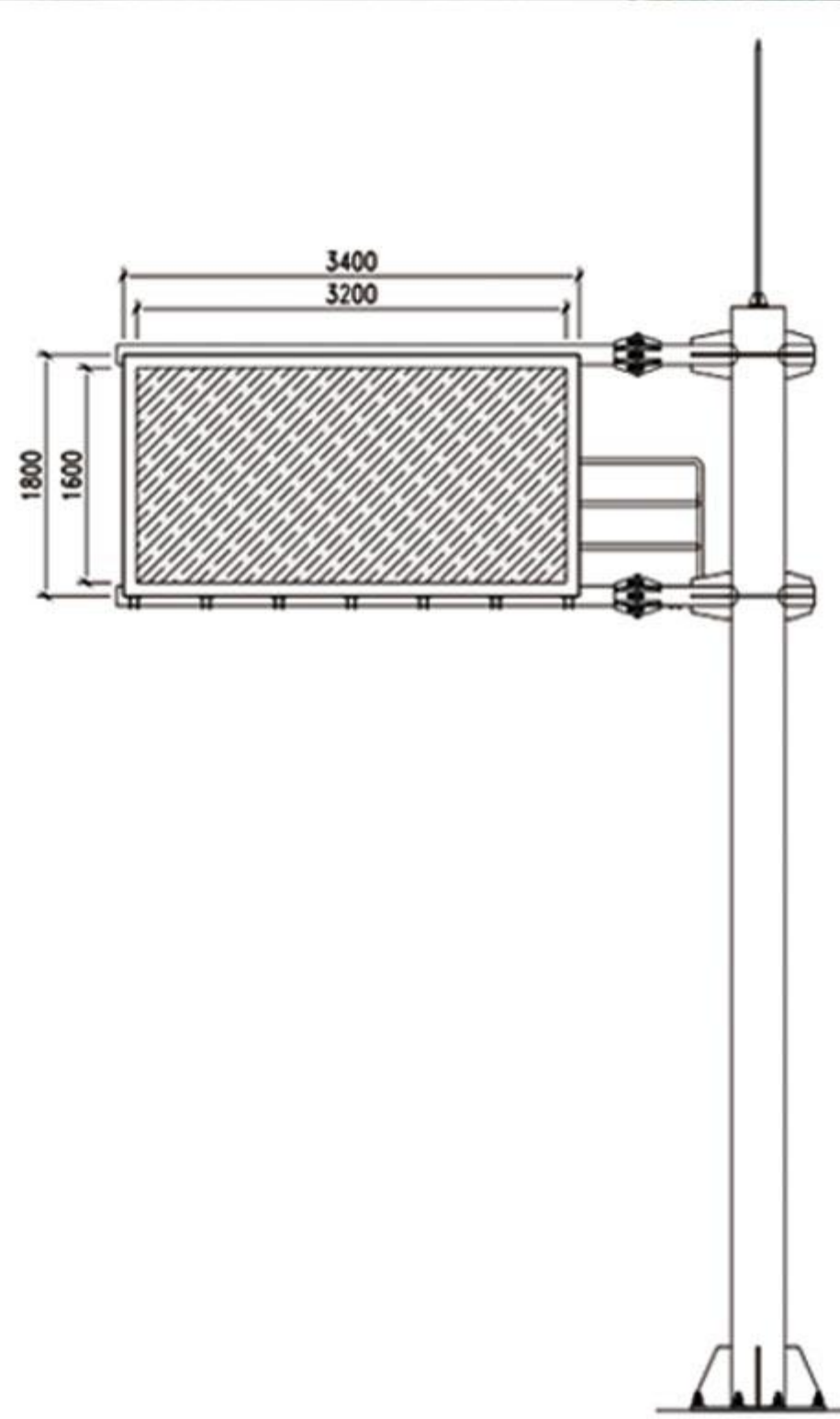


产品参数

产品型号	P25(2.4*1.2双色)
显示面积（m）	2.4*1.2
电源电压（AC）	380±15%
电源频率（Hz）	50±3
功率（W/m²）	≤150
发光二极管	红色LED（波长630nm）采用铝、铟、镓、磷四元素超高亮度LED管，绿色LED（波长525nm）采用氮化钾超高亮度LED管
像素组成	双基色：2红1纯绿
像素点间距（mm）	25
静动态视认距离（m）	≥250≥210
显示屏分辨率	96×48
像素密度（点/m²）	1600
显示方式	双基色显示：可显示红、绿、黄，简易图形及文字、数字及全黑等
像素驱动方式	恒流静态
可视角度（°）	≥30
亮度（cd/m²）	≥10000
刷新频率（Hz）	> 120
工作温度（℃）	-40～55
亮度调节	32级手动/自动
LED寿命（H）	100000
防护等级（IP）	66

悬臂式可变情报板

显示大像素的文字、图片显示功能（驾驶员观测距离较远），可用于指引进入高速公路车辆驾驶员前方路况信息，或设于高速路边和城市快速路进行交通安全内容提示。可用于显示简单交通诱导信息，道路状况及前方路段名称。国家高速公路A1等级监控系统 双向8车道，国家高速公路A2等级监控系统，双向4及6车道特殊路段，国道及省道的特殊路段，城市快速路的特殊路段。



产品参数

产品分类	点间距（mm）	像素组成			模组尺寸 (高*宽mm)	常规箱体尺寸 (高*宽mm)（可定制）
		全彩	双基色	单红		
悬臂式可变 信息情报板	33.33	4R2G1B	4R2G	4R	266*266	1064*1064
		3R2G1B	3R2G	3R		
		2R1G1B	2R1G	2R		
	31.25	4R2G1B	4R2G	4R	250*250	1000*1000
		3R2G1B	3R2G	3R		
		2R1G1B	2R1G	2R		
	25	2R1G1B	2R1G	2R	200*200	1000*1000
		1R1G1B	1R1G	1R	200*400	1600*1600
	20	2R1G1B	2R1G	2R	160*320	1280*1280
		1R1G1B	1R1G	1R	320*320	1280*1280
	16	2R1G1B	2R1G	2R	256*256	1024*1024
		1R1G1B	1R1G	1R		1280*1280
	10	1R1G1B	1R1G	1R	160*160	960*960
					160*320	1280*1280

门架可变情报板

门架式LED可变信息情报板由于显示面积较长，根据不同的车道宽度，选择不同的屏体高度，一般采用10:1的宽高比，用于提醒驾驶员交通路面状况，行车注意事项，常用于显示文字及图标等前方到达地点等直观清晰的信息。用于国家高速公路A1等级监控系统 双向8车道，国家高速公路A2等级监控系统 双向4及6车道特殊路段国道及省道的特殊路段城市快速路的特殊路段。

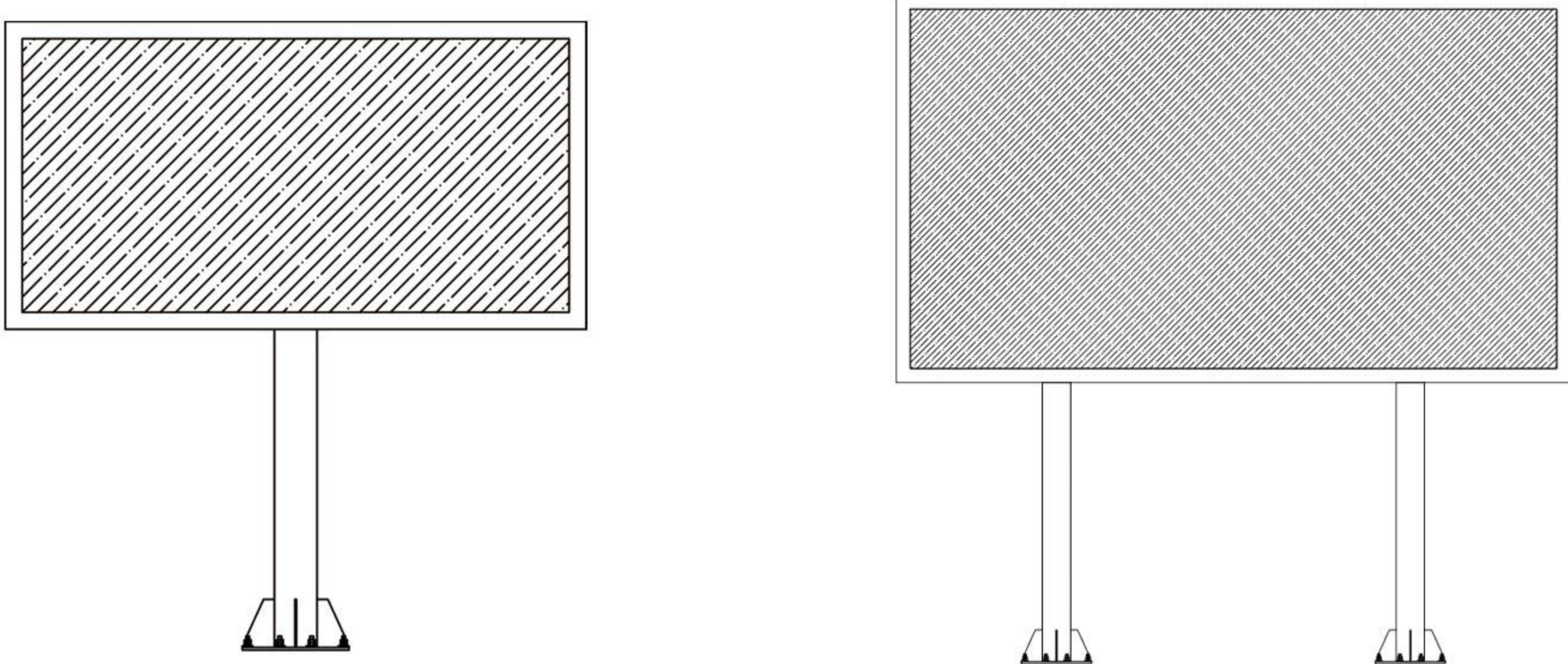


产品参数

产品分类	点间距（mm）	像素组成			模组尺寸 (高*宽mm)	常规箱体尺寸 (高*宽mm)（可定制）
		全彩	双基色	单红		
门架式可变 信息情报板	31.25	4R2G1B	4R2G	4R	250*250	1000*1000
		3R2G1B	3R2G	3R		
		2R1G1B	2R1G	2R		
	25	2R1G1B	2R1G	2R	200*200	1000*1000
		1R1G1B	1R1G	1R	200*400	1600*1600
	16	2R1G1B	2R1G	2R	256*256	1024*1024
		1R1G1B	1R1G	1R		1280*1280

立柱式可变信息情报板

立柱式可变信息情报板是一款广泛应用于高速公路、城市道路的显示产品，具有亮度高、穿透能力强、可靠性好，防护等级高等特点，它能根据交通、天气及指挥调度部门的指令及时显示各种信息，从而有效地为安全快速行车提供优质服务对交通流进行诱导，提高路网的交通运输能力，为驾驶人。



产品参数

产品分类	点间距（mm）	像素组成			模组尺寸 (高*宽mm)	常规箱体尺寸 (高*宽mm)（可定制）
		全彩	双基色	单红		
立柱式可变 信息情报板	33.33	4R2G1B	4R2G	4R	266*266	1064*1064
		3R2G1B	3R2G	3R		
		2R1G1B	2R1G	2R		
	31.25	4R2G1B	4R2G	4R	250*250	1000*1000
		3R2G1B	3R2G	3R		
		2R1G1B	2R1G	2R		
	25	2R1G1B	2R1G	2R	200*200	1000*1000
		1R1G1B	1R1G	1R	200*400	1600*1600
	20	2R1G1B	2R1G	2R	160*320	1280*1280
		1R1G1B	1R1G	1R	320*320	1280*1280
	16	2R1G1B	2R1G	2R	256*256	1024*1024
		1R1G1B	1R1G	1R		1280*1280
	10	1R1G1B	1R1G	1R	160*160	960*960
					160*320	1280*1280

费额显示屏

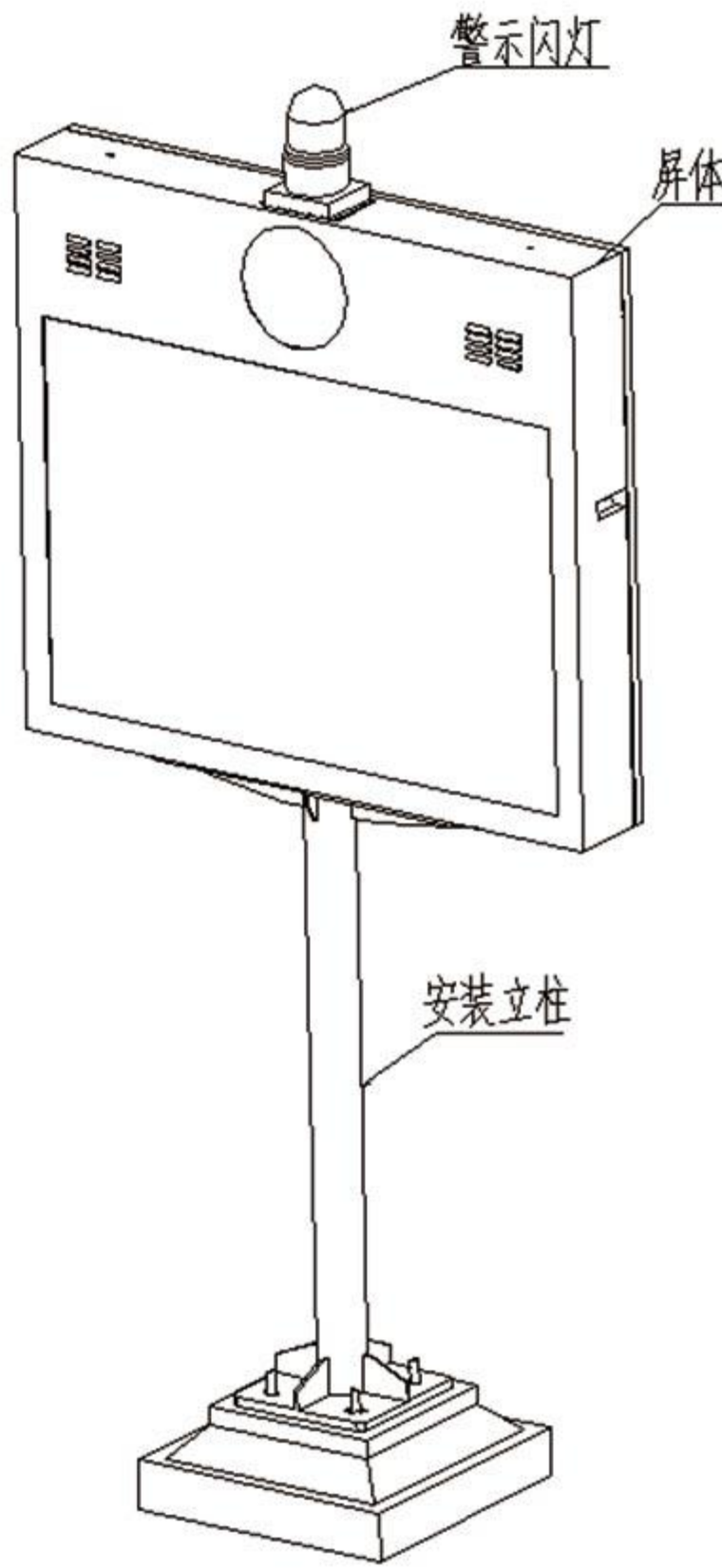
费额显示屏集费额显示、车道通行灯于一体，适用于高速公路、国道、省道收费站等交通控制场所，安装于收费站计重收费车道放行的左前方，显示入口站、出口站、金额、余额等信息。整体设计满足交通部行业标准《GB/T 27879 公路收费 用费额显示器》。



主要功能 特点

- 警报警示：出现异常情况时，费显上面的警报器就会闪烁并发出警示音；
- 费额显示：费显是一个汉字最少要 16*16 个点阵，共可显示共4行 8列，应用中可显示显示入口站、金额、余额等信息；
- 车道通行灯：费显采用绿色“满盘”放行绿灯和红色“满盘”禁行红灯的显示方式,采用串口命令控制方式，付费并抬杆后显示绿灯，车辆进入后线圈转红灯。

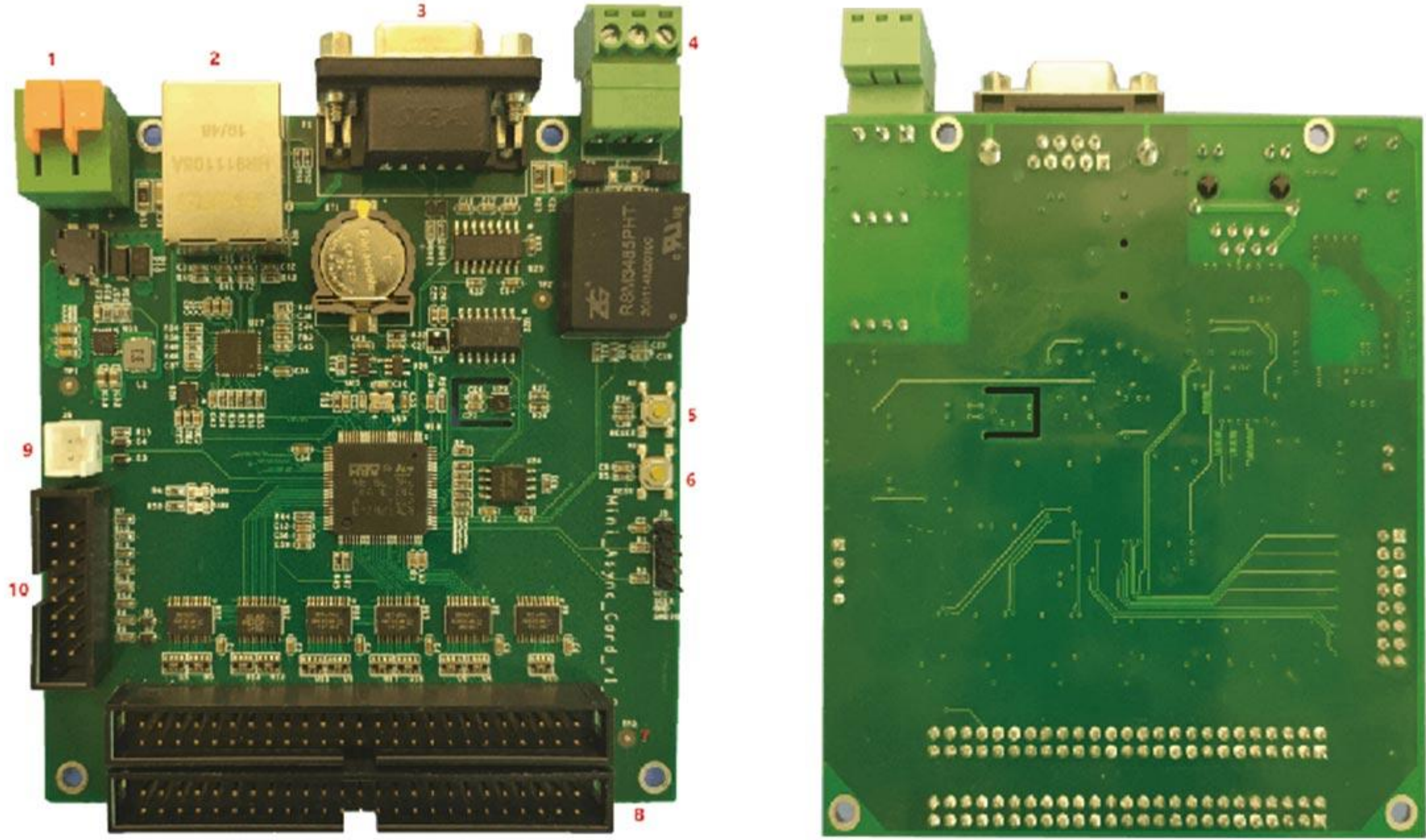
- > 高可靠性LED封装，支持五年质保
- > 高亮显示，行程收费安全保障
- > 户外双重防护设计，满足严苛工作环境
- > 自主研发系统接口，支持定制协议



产品参数

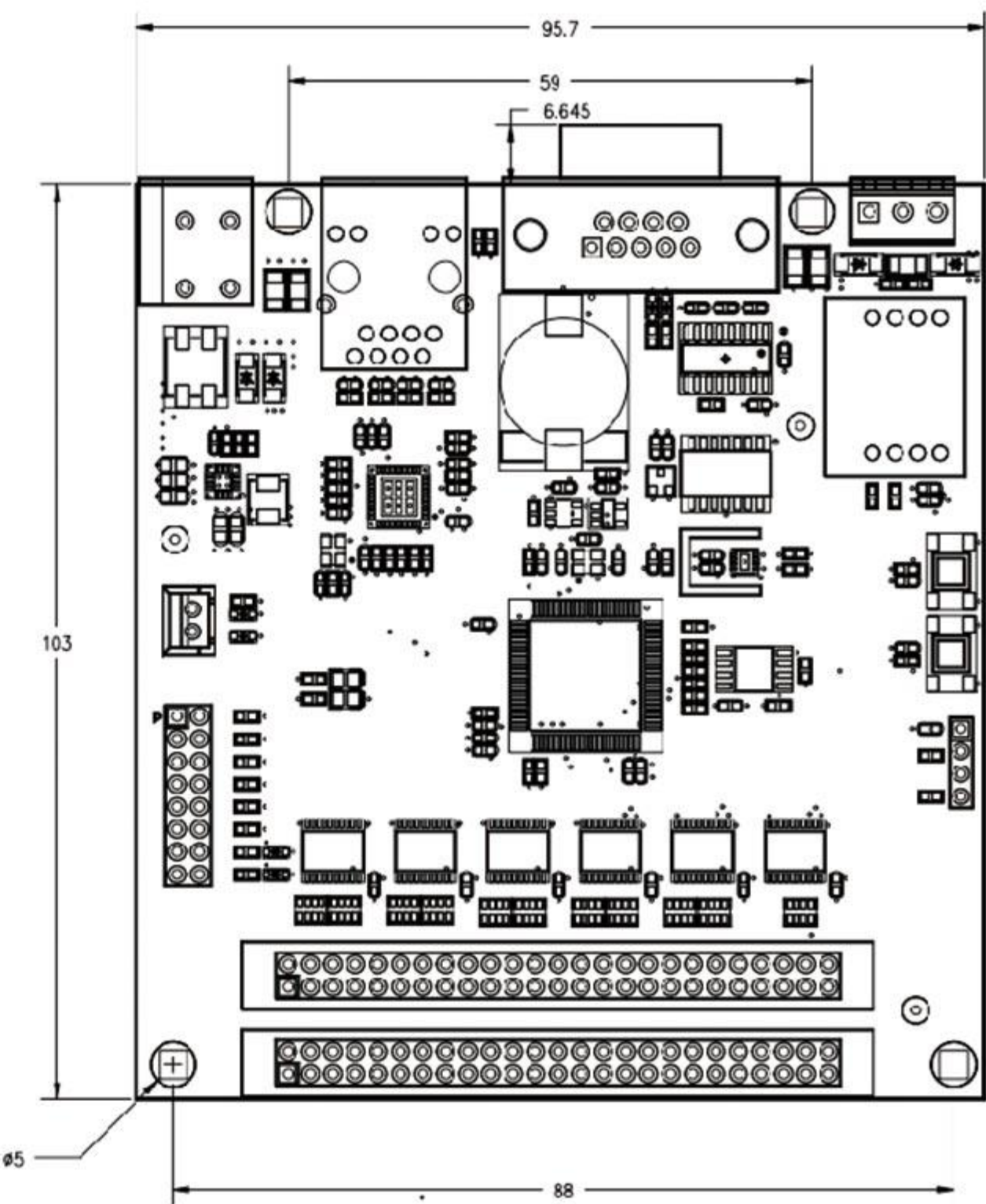
费额显示屏						
像素点间距	像素点组成	模组分辨率(宽×高)	模组尺寸(mm)	亮度	点密度 (点/m²)	防护等级 (IP)
5	1R1G1B	64×32	320×160	300cd~2000cd/ m²可调	40000	65
车道通行指示灯						
显示尺寸 (mm)	工作温度 (°C)	工作湿度	可视距离 (m)	控制方式		
300*300	- 20~ + 60	10% ~ 95%非冷凝	> 50	集成显示屏通讯指令的控制方式		
声光报警器						
显示尺寸 (mm)	工作温度 (°C)	工作湿度	发光波长 (nm)	控制方式		
Φ100	- 20~ + 60	10% ~ 95%非冷凝	黄光 Typ. 590-595	集成显示屏通讯指令的控制方式		

LED异步控制卡



主要功能 特点

- 1、针对交通领域的中小型 LED 双色、单色显示屏的控制系统；
- 2、支持 26 万像素点带载能力，最宽 4096 像素，最高 512 像素 ；
- 3、板载亮度传感器接口，支持自动和定时的智能亮度调节；
- 4、启动速度快，上电到正常工作耗时<1s；
- 5、可对接多家管控平台。



产品参数

LED异步控制卡					
电流 (A)	功耗 (W)	工作环境 (°C)	尺寸(mm)	净重 (g)	板载存储空间
1	5	-20~70	100×96	100	16M字节
通信接口			带载面积		
以太网	RS232	RS485	单色	双色	全彩
10/100自适应, RJ45接口	DB9母头接口	-	4096*256点	4096*128点	4096*64点

案例展示
Case display



信梧高速



河北承秦高速



百色市南环线



江苏海门

案例展示



